

Swing Arm Type7
for KAWASAKI NINJA400(18)/NINJA250(18)
Part Number : 52-722-07/52-693-07



52-722-07/201808A

この度はオーヴァーレーシング製品をお買い上げいただき誠にありがとうございます。
ご使用におきましては、本取扱説明書をよくお読みになり、正しくお使いください。
また、製品の取り付けは、お買い上げ販売店様、または十分な取り付け技術のある方が行ってください。

お願い： 製品の取り付けに関するお電話での対応は非常に困難な場合がございます。
正確な取り付けとセッティングを行うために、車両と製品をお持ちになって知識と技術のある
オートバイ販売店様、またはお買い上げになった販売店様へまずはご相談ください。

- 注意事項：
- 作業中は必ずエンジンを止めて、完全に冷めた状態で作業を行ってください。
 - 製品の取り付けは水平な場所で車体を安定させてから行って下さい。
 - 作業後は増し締め点検後、試運転を行ってください。試運転後の点検も必ず行ってください。
 - 取付完了後、リアブレーキ等が正常に作動するか十分に確認してください。
 - 指定車種以外への取り付けは行わないでください。
 - 万一、転倒等で製品が破損した場合、直ちに製品の使用を中止してください。
 - 正しい取付け、使い方などを守られない場合、商品の品質については保証しかねます。
 - 当社は商品の品質についてのみ責任を負うものであり、それ以外のどのような事柄にも責任を負いません。
 - 製品の取り付けは規定トルクを参考にボルトを締め付けてください。
 - ピボット、アクスルシャフト部分にはグリスアップを十分に行ってください。

構成パーツリスト

サイズ	パーツ	数/QT
	チェーン引きコマ	2
12x 6.2x10	アルミカラー	1
	スタンドフック	2
M8x30	サラボルト	2
M6x30	キャップボルト	1
M6	ワッシャー	1
	保証書	1

ネジ径	締め付けトルク (kg・m)
M5	0.3 ~ 0.4
M6	0.5 ~ 0.8
M8	1.2 ~ 1.9
M10	2.4 ~ 3.9
M12	4.5 ~ 7.2

* リストを参考に梱包内容を確認してください。

取付方法

- サービスマニュアルを参考に車台から純正スイングアームを取外します。
- スイングアームを車台に取付けます。
スイングアームピボット部に純正ディスタンスカラー、車体右側より純正ピボットシャフト、純正ナットで取付けます。
- サス受け部にリアサスペンションを取付けます。サス受け部にディスタンスカラー、Oリング、車体右側より純正ボルト、ナットで固定します。(図2参照)
- リア足回りを取付けます。
チェーンブロックにチェーン引きコマ、車体左側より純正アクスルシャフト、ナットを使用し、リア足回りの取付けます。(図1参照)
- アジャストボルト(B)を回転させ、チェーンの張り、左右のバランスを調整します。
- チェーンガード(C)を取付けます。純正ボルトで取付けます。
D部にはアルミカラー 12x 6.2xL10、M6x30キャップボルト、ワッシャーを使用します。
- 各部干渉等が無いが確認の上本締めします。なお、締め付けトルクは規定トルク表を参考にしてください。
- 締め忘れ、緩み等が無いがチェックを確実に行ってください。

図1

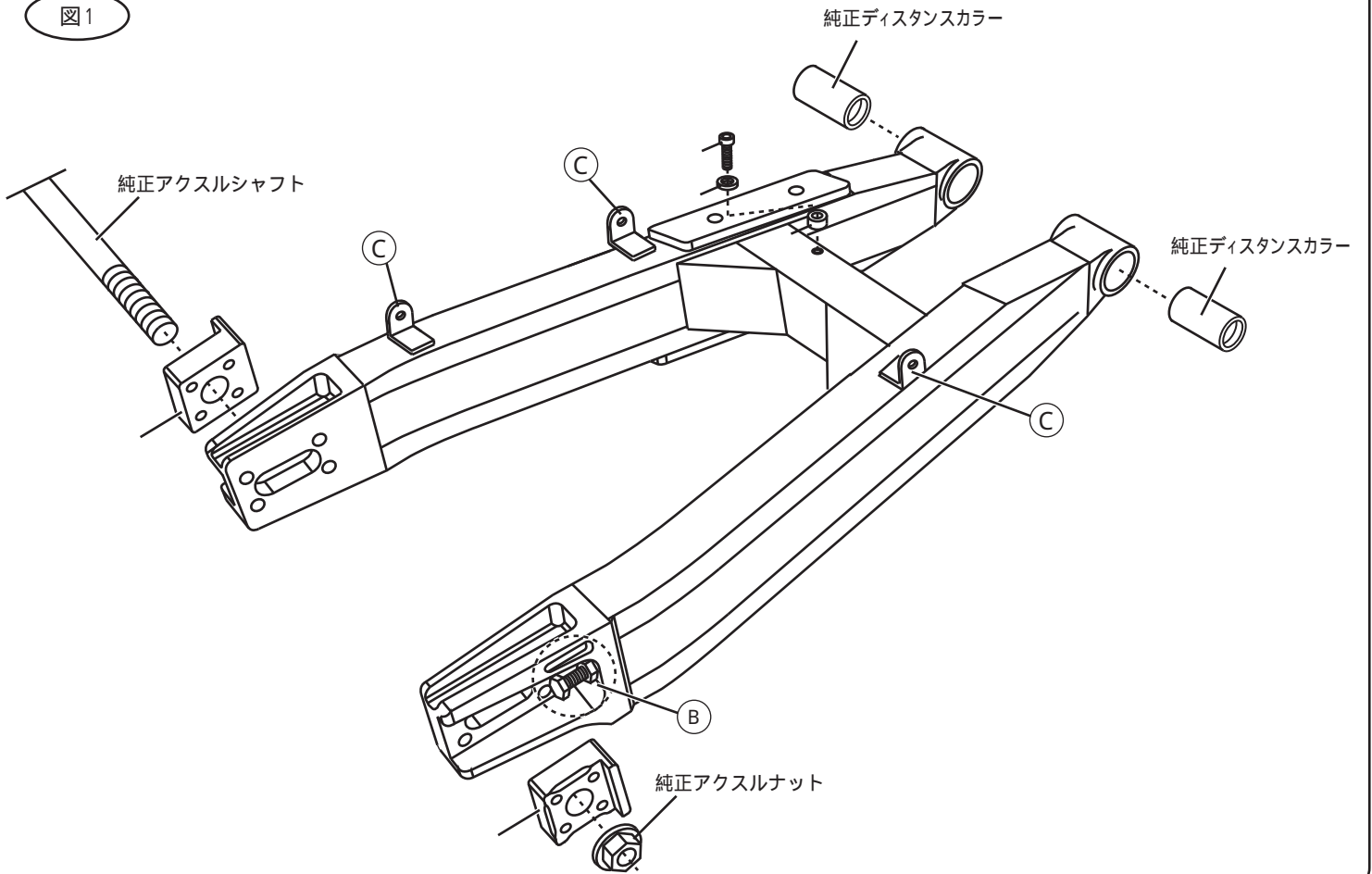
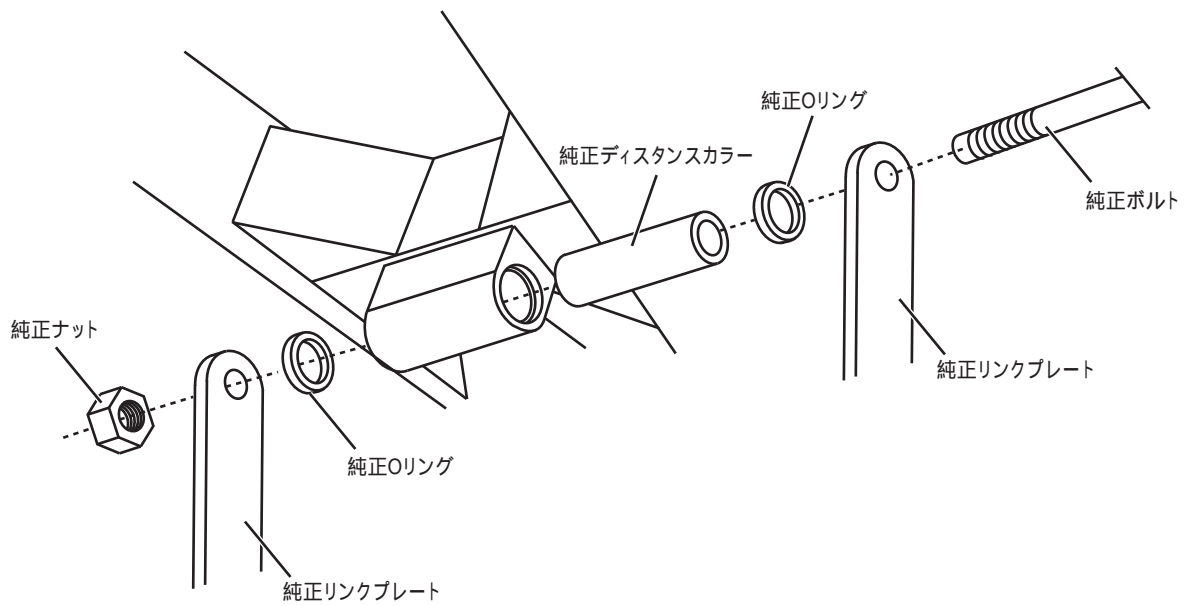


図2



製造、販売元：



株式会社 オーヴァーレーシングプロジェクト

〒513-0836 三重県鈴鹿市国府町石丸7678-5

tel 059-379-0037 fax 059-378-4253

E-mail shop@over.co.jp Internet http://www.over.co.jp

52-722-07/2010808A-2