

SPIRAL TITANIUM FULL EXHAUST

Titanium+Titanium
for HONDA GROM

Part Number : 13-22-23R

OVER
Racing

13-22-23R/201606A

この度はオーヴァーレーシング製品をお買い上げいただき誠にありがとうございます。
製品の取り付けは、お買い上げ販売店様、または十分な取り付け技術のある方が行ってください。
また、締め付けトルク値や純正部品の取り扱いにはメーカー指定のサービスマニュアルに準じて行ってください。



お願い：

製品の取り付けに関するお電話での対応は非常に困難な場合がございます。
正確な取り付けとセッティングを行うために、車両と製品をお持ちになって知識と技術のある
オートバイ販売店様、またはお買い上げになった販売店様へまずご相談ください。

ご注意：

作業中はエンジンを必ず止めて、完全に冷めた状態で作業を行ってください。

仮組みを行い、取り付け位置の確認を行ってください。

作業後は増し締め点検後、試運転を行ってください。試運転後の点検も必ず行ってください。

使用前は脱脂を行ってください。焼き色にムラが起こる場合があります。

出荷前に、全品差込チェックを行っています。差込口にスリ傷がある場合がございますが、
ご理解をお願いします。

正しい取付け、使い方などを守られない場合、商品の品質については保障しかねます。

また、当社は商品の品質についてのみ責任を負うものであり、それ以外のどのような事柄にも
責任を負いかねますのでご了承ください。

同梱パーツリスト

サイズ	パーツ	Part	数/QT
	サイレンサー	Silencer	1
	サブサイレンサー	Sub Silencer	1
	エキゾーストパイプ	Exhaust Pipe	1
	マフラスステー	Muffler Bracket	1
横楕円	サイレンサーバンド	Silencer Band	1
	バンドラバー	Rubber	1
25* 8.5*L8	アルミカラー	Aluminium Collar	1
	マフラスプリング	Spring	2
M8*20	キャップボルト	Bolt Cap	1
M8*15	キャップボルト	Bolt Cap	2
M8	ロックナット	Locking Nut	1
M8	ワッシャー	Washer	4
	保証登録書		1

* 1 . 本製品にはガスケットは付属されておりません。
純正部品をお取り寄せください。

* 2 . 左記のパーツリストを参考に梱包内容を確認してください。

取付方法

1. サービスマニュアルを参考に純正マフラーを取り外します。

2. マフラステーを取り付けます。

取り付けには M8×15 キャップボルト M8 ワッシャーを使用します。

*マフラステーはエンジン下のリア側にあるマウントに固定します。

3. エキゾーストパイプを取り付けます。(純正ナット使用)

4. エキゾーストパイプに サブサイレンサーを差し込みます。

5. サブサイレンサーを固定します。

サイレンサーバンドをサイレンサーに取り付け

マフラステーに合わせ、M8×20 キャップボルト

M8 ロックナット M8 ワッシャーを使用し固定します。

6. サイレンサー/テールを サブサイレンサーを差し込みます。

サイレンサーのブラケットを車体の中間マフラーマウントに合わせ純正ボルトで固定します。

*車体とサイレンサーのブラケットの間には 25×8.5×L8 アルミカラーを挟みます。

7. 各部干渉が無い確認の上、本締めします。

8. マフラスプリングを サイレンサー/ サブサイレンサー、 サブサイレンサー/ エキゾーストパイプ間の2箇所

9. 本締め終了後、再度干渉などのチェックを行ってください。干渉していたり、バランスが悪い場合、

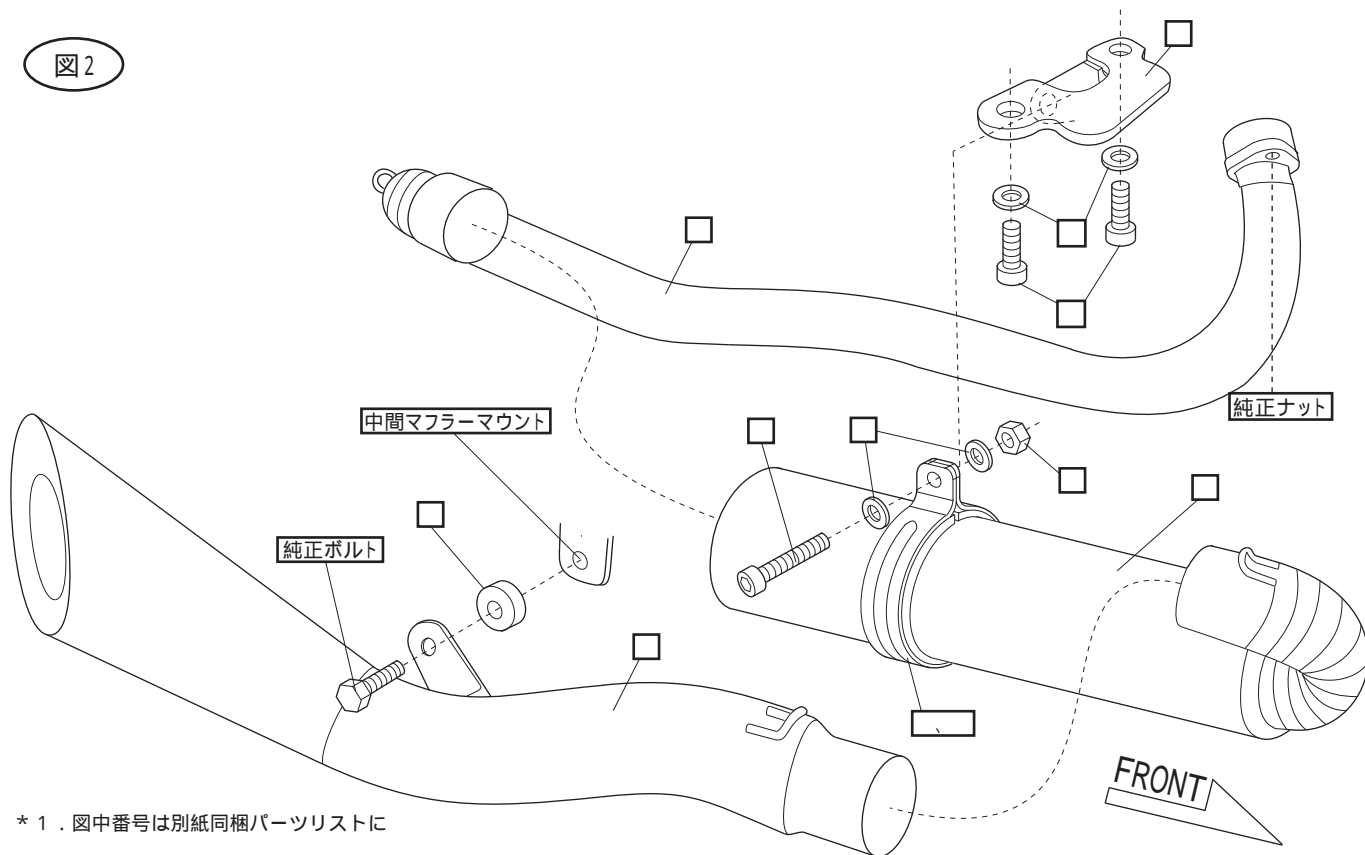
エンジンをかけずに取付部分の振りなどで微調整してください。

10. 作業後必ず脱脂を行ってください。そのまま使用すると色ムラの原因になります。

図1



図2



製造、販売元：

OVER
Racing

株式会社 オーヴァーレーシングプロジェクト

〒513-0836 三重県鈴鹿市国府町石丸7678-5

tel 059-379-0037 fax 059-378-4253

E-mail shop@over.co.jp Website <http://www.over.co.jp>

13-22-23R/201606A-2