

REAR CALIPER SUPPORT (BREMBO 2P/84mm)

Silver / Black

for KAWASAKI Z900RS

Part Number : 83-71-21 / 83-71-21B

OVER
Racing

83-71-21/201810A

この度は当社製品をお買い上げいただきまして誠にありがとうございます。

取り付け、ご使用の際はこの取扱説明書をよくお読みになり、記載された内容を守ってご使用いただきますようお願いいたします。

なお、本取扱説明書の警告、注意等を守れない場合、当社はいかなる責任も負いかねますので御了承ください。

お願い：

製品の取り付けに関するお電話での対応は非常に困難な場合がございます。
正確な取り付けとセッティングを行うために、車両と製品をお持ちになって知識と技術のある
オートバイ販売店様、またはお買い上げになった販売店様へまずはご相談ください。

ご注意

1. 取り付けは整備資格のある販売店または認証工場で行なってください。
2. 作業を行う際は、水平な場所で車両を安定させた状態で行なってください。
3. 本製品は純正スイングアーム、ホイール、φ250x5.0tのディスクローターに対応しています。商品に適合しない部品は絶対に使用しないでください。
4. 各ボルト及びナットの締め付けはサービスマニュアルの規定トルクに準じて行ってください。
5. 取り付け後は必ずエア抜きを行い、ブレーキの動作を確認してください。合わせてスピードセンサーの動作確認も行ってください。

同梱パーツリスト

	サイズ	パーツ	Part	数/QT
①		リアキャリパーサポート	Caliper Support	1
②	M8 P1. 25x20	キャップボルト	Bolt Cap	2
③	M6 P1. 0x15	キャップボルト	Bolt Cap	2
④	M6	ワッシャー	Washer	1

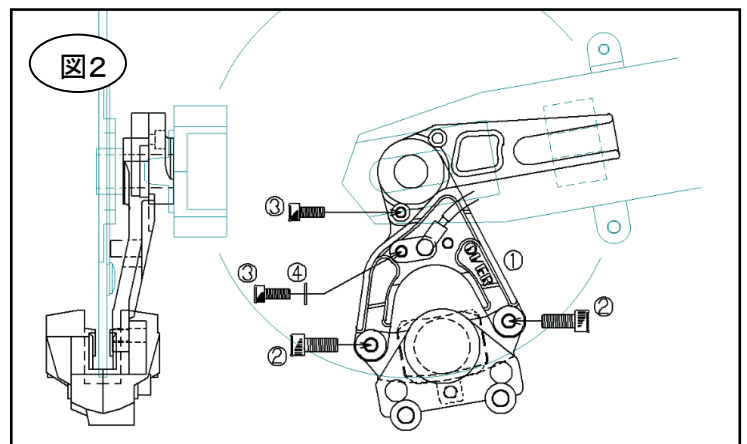
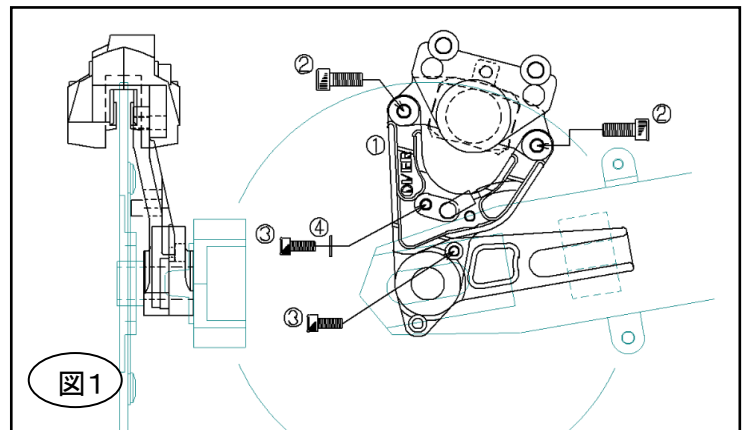
* 上図を参考に梱包内容をご確認ください。

取り付けに必要な部品

	サイズ	パーツ	数/QT
①	P84 32/34 カニ	ブレンボキャリパー	1
②	参考長 973mm~	上側/メッシュブレーキホース	1
③	参考長 1073mm~	下側/メッシュブレーキホース	1
④	M10 P1. 0	バンジョーボルト ブレンボ用	1
⑤	M10	クラッシュワッシャー	2
⑥		ブレーキフルード	1

取付方法

1. ブレーキフルードを抜きます。
2. 純正キャリパーからバンジョーボルトを取り外し、
車体から純正キャリパーを取り外します。
3. ①キャリパーサポートを車体に取り付けます。
取り付け方法は純正サポートと同様です。
* 上下いずれにも取り付け可能です。
上下の取り付け位置を変更する場合は③M6x15キャップボルトの
位置を変更し、組みなおしてください。(図1、図2参照)
4. キャリパーを取り付けます。
取り付けには②M8x20キャップボルトを使用します。
5. ブレンボ用バンジョーボルトを使用し、ブレーキホースを取り付けます。
キャリパーを上側に取り付け：
973mm以上のブレーキホースに交換してください。
キャリパーを下側に取り付け：
1073mm以上のブレーキホースに交換してください。
6. スピードセンサーを③M6x15キャップボルト④ワッシャーで取り付けます。
7. リアブレーキのエア抜きを行い、動作確認を行います。
8. スピードセンサーの動作確認を行ないます。
9. 各部増し締めします。



製造、販売元：

OVER
Racing

株式会社 オーヴァーレーシングプロジェクト
〒513-0836 三重県鈴鹿市国府町石丸7678-5
tel 059-379-0037 fax 059-378-4253
E-mail shop@over.co.jp Website http://www.over.co.jp